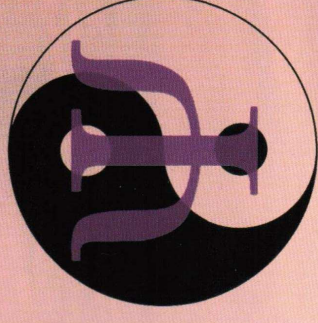


« Tout ce qui n'a pas été dit,  
ou entendu dire,  
s'inscrit dans le corps. »  
Françoise DOLTO



Yoann FONTE

**MASSAGES DE BIEN-ÊTRE  
SOINS ÉNERGÉTIQUES**

**THÉRAPIES  
INTÉGRATIVES ET  
PSYCHOCORPORELLES**

YOANN FONTE

Soucieux de vous offrir un accompagnement personnalisé de qualité, je vous propose une approche holistique et pluridisciplinaire qui saura à coup sûr vous apporter un réel mieux-être au quotidien !  
Les thérapies intégratives et psychocorporelles s'adressent à toute personne désireuse d'améliorer sa vie sur tous les plans : corporel, mental, énergétique et spirituel.

Praticien en massages de bien-être  
Diplôme officiel reconnu par l'Etat

Praticien certifié en soins énergétiques

Psychopraticien certifié

Tél : 06 28 61 57 69

Email : [yoann.fonte@psy-massage.fr](mailto:yoann.fonte@psy-massage.fr)

[www.psy-massage.fr](http://www.psy-massage.fr)

[www.facebook.com/Psy.Massage.Energie](https://www.facebook.com/Psy.Massage.Energie)

Canton de Fayence

« Les contractures du physique  
sont le résultat des  
frustrations du psychique. »

Dr Alexandre LOWEN



## MASSAGES DE BIEN-ÊTRE

### NOUVEAU MÉTIER, NOUVELLE APPROCHE

Le métier de "praticien en massages de bien-être" a la particularité de pouvoir s'inscrire dans une démarche de suivi à court, moyen ou long terme.

Je considère qu'il y a autant de massages que de massés, c'est pour cela que je m'engage à vous offrir, à chaque fois, un moment de détente unique et personnalisé.

### MASSAGES PROPOSÉS

- Hypoténuse® : *détente et relaxation*
- Massage Global Chinois : *énergétique*
- Hawaïen Lomi-Lomi : *enveloppement*
- Balinais : *douceur et profondeur*
- Onavi® : *ondulation et vibration*
- Assis AMMA : *relâchement et apaisement*
- Pierres Chaudes : *chaleur et réconfort*
- HEM™ Ayurvédique Abhyanga : *équilibre*
- Bols chantants : *sonore et énergétique*
- Segmentaires : *suédois sur-mesure*

### AROMATHÉRAPIE

Huiles essentielles biologiques ou naturelles, et huiles végétales 100% naturelles.

### LES BIENFAITS

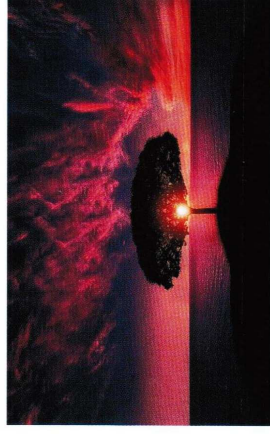
- Renforce et stimule le système immunitaire
- Relâche les tensions musculaires, nerveuses, mentales et émotionnelles
- Raffermit et tonifie les muscles
- Assouplit et tonifie la peau
- Active la circulation sanguine et le système lymphatique
- Peut améliorer le sommeil en favorisant la production de la sérotonine
- Baisse la production de cortisol (l'hormone du stress)

## SOINS ÉNERGÉTIQUES

### LE CORPS EST PURE ENERGIE

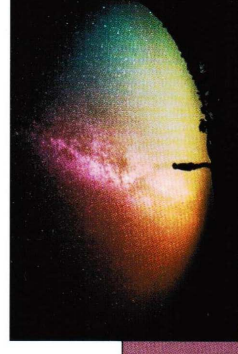
Notre corps est constitué de cellules et d'atomes, donc d'ensembles électriques, et tout cela est énergie.

L'équilibre existentiel est directement lié à notre taux vibratoire. Les soins énergétiques ont notamment pour vocation de rééquilibrer et d'harmoniser ce taux.



### SOINS PROPOSÉS

- Reiki Usui : *réveil énergétique et dynamique*
  - LaHoChi : *énergie favorisant la guérison*
  - Bols chantants : *harmonisation énergétique*
- D'autres soins à venir.



### LES BÉNÉFICES

- Réduit le stress et aide à se libérer
- Aide le corps à créer un environnement qui facilite sa guérison
- Améliore le bien-être général
- Soulage et apaise le mental
- Renforce le système immunitaire
- Facilite la régénération des cellules
- Augmente la résistance physique
- Aide à l'élimination des toxines

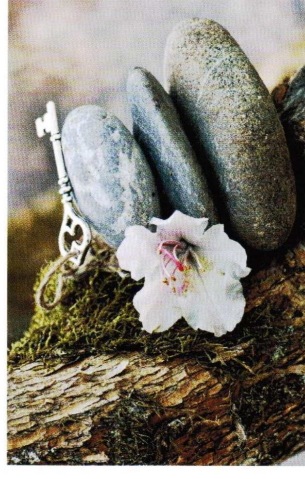
## THÉRAPIES INTÉGRATIVES

### UNE APPROCHE EN ACCORD AVEC VOUS

La psychothérapie intégrative est une combinaison de plusieurs approches, notamment analytique et cognitivo-comportementale. Elle est flexible et surtout, en accord avec vos besoins et demandes.

### THÉRAPIES PROPOSÉES

- Thérapie individuelle
- Thérapie de couple
- Sexothérapie
- Ateliers thérapeutiques
- Groupes de parole
- Méditation guidée et sonore



« Les autres sont des écrans,  
le thérapeute est un miroir »

Ken WILBER

